



Apartamentos Turísticos da Praia I
Lote 1.5

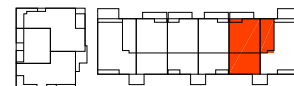
Aprovação:	data	rubrica
G.Projecto		
D.Comercial		

FRAÇÃO Y
 DESIGNAÇÃO - L1.5.D.3.1
 EDIFÍCIO PRAIA I
 BLOCO D
 PISO 4
 APARTAMENTO TURÍSTICO
 TIPOLOGIA T1 DUPLEX
 MEZZANINO E TERRAÇO COMUM DE USO EXCLUSIVO

Nota:
 As áreas, os acabamentos indicados, bem como a destinação e a constituição das frações, são meramente indicativas e não vinculativas, podendo por motivos de ordem técnica, comercial ou legal haver necessidade de sofrerem pequenas alterações e variações. Este desenho não se encontra à escala.
 Área de construção privativa medida de acordo com o critério definido na alínea a) do nº 2 do art.º 67º do RGEU, excluindo-se as áreas de "locais acessíveis" e quota-parte que lhe corresponda nas distribuições comuns do edifício".



cutte esquemático



planta esquemática

